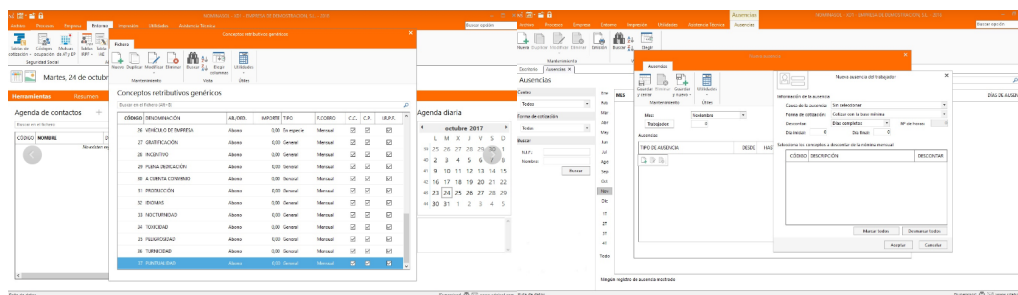


## Programa de nóminas

Esta solución de seguros y nóminas se instala de forma muy simple y le permite comenzar a trabajar inmediatamente. Desplégalo en tu equipo podrás crear tantas empresas como necesites, podrás instalarlo en un único equipo o en múltiples equipos en una red.

Desde un entorno muy amigable podrás utilizar una empresa de ejemplo así como un convenio para que puedas ver un caso aplicado, desde este punto podrás crear tantos como necesites.



## Nóminas y seguros sociales

Este software te proporcionará como empresa la posibilidad de confeccionar tus propias nóminas a la par de gestionar los seguros sociales. La herramienta se adapta con facilidad a las necesidades de los usuarios y ofrece toda la información de forma visual e intuitiva.

No echarás en falta ninguna función para la gestión de las nóminas de tu empresa.

## Pago de la jornada laboral y conceptos

Tendrás la posibilidad de ajustar salarios brutos o líquidos. Los cálculos complejos son cosa del pasado.

La solución tiene en cuenta todas las posibles configuraciones en las formas de cobros y jornadas de trabajo, jornadas de trabajo a tiempo completo, cobro mensual o diario, e incluso puedes marcar los días y horas trabajadas por semana.

Para los trabajadores con jornadas irregulares y trabajen en días diferenciados a diferentes semanas, la aplicación ofrece la opción de confeccionar un calendario de los días y horas trabajadas.

## Contratos

Con los contratos oficiales preconfigurados, podrás hacer uso del documento PDF vinculado a cada contrato. Además, dispone de la posibilidad de generar ficheros para la comunicación a la contratación, importándolos y tramitándolos desde las plataformas Contrat@, Certific@2, AEAT, WinSuite, y SILTRA.

Con este software podrás generar los archivos necesarios para que puedas importar y tramitar mediante la plataforma Contrat@ (Comunicación a la contratación), y Certific@ (Comunicación de certificados de empresa). Sin olvidar que podrás crear archivos de gestión para tus partes de baja, alta, seguros sociales, etc. importándolos a través de las aplicaciones WinSuite o SILTRA de la SS.

### **Gestión de finiquitos**

Desde el módulo del trabajador e indicando solamente la fecha de finalización del contrato, la solución te permitirá abrir una nueva ventana, donde podrás seleccionar de forma sencilla los conceptos a pagar en el finiquito.

Podrás calcular el finiquito en el caso de que el número de días a indemnizar por año sea diferente entre periodos del contrato conforme a la nueva reforma laboral.

### **Revisiones salariales**

La aplicación te ayudará a cambiar las condiciones salariales de forma sencilla y rápida, pudiendo seleccionar el convenio y los conceptos. Con el porcentaje te propondrá la cantidad final para que solamente tengas que aceptarla.

### **Importación desde archivo ITA (Informe de Trabajadores Afiliados a la CC)**

Con esta opción se rellenará automáticamente la ficha de los trabajadores con los datos obtenidos desde la fuente ITA.

### **Volumen de trabajo**

El programa te informará del número de nóminas calculadas en todas las empresas del mismo, además de las altas y bajas de los trabajadores, como asesor valorarás esta información ya que es de gran utilidad para poder generar tus facturas por tus servicios.

### **Vencimientos de contrato**

Con una opción, la aplicación te avisará de la fecha de vencimiento de un contrato, indicándotelo 20 días antes de la finalización del mismo. El aviso se mostrará nada al entrar a la aplicación, con independencia de la empresa desde la que se acceda.

De esta forma, podrás avisar a tus clientes con tiempo suficiente para que puedan tomar la mejor decisión.

### **Tablas oficiales**

Bases, tipos y grupos de cotización, tablas de la SS, calendarios laborales, códigos CNAE, mutuas y todo lo relativo a contratos y sus tablas, completamente actualizados. Además, se actualizarán las tablas relativas a la AEAT donde intervienen las delegaciones y administraciones de hacienda, el IRF y las actividades económicas.

### **Incapacidades y ausencias**

Con la aplicación, la introducción de los datos generados por una incapacidad, se mostrarán como desplegables pudiendo visualizar todas las posibles causas de la incapacidad. Podrás emitir un listado de las incidencias del mes o podrás enviarlos cómodamente conectándote al sistema RED.

Podrás gestionar el estado de los trabajadores registrando sus ausencias y sus causas, descontando días completos u horas, especificar si el motivo es una huelga, por vacaciones, matrimonio, asuntos propios, etc., dejando de mano de la aplicación calcular todo en base a los factores indicados.

## Enlazar con Office

Podrás exportar la información de los distintos informes y documentos a formato PDF y podrás utilizar los gestores de correo más comunes, y soluciones de terceros, como Microsoft Office y OpenOffice. De esta forma podrás generar hojas de cálculo con los que poder realizar análisis detallados. Además, podrás importar información desde ASCII y Excell, que son comunes en la exportación de información desde otras soluciones del mercado, facilitándote la transición desde otras soluciones de nóminas.

Características generales	Empresa	Entorno
<ul style="list-style-type: none"> <li>● <b>Software del Sol, S.A.</b> es proveedor de programas de nóminas autorizado por la Seguridad Social, código 473.</li> <li>● Múltiples usuarios</li> <li>● Múltiples empresas</li> <li>● Múltiples ejercicios</li> <li>● Importación de datos desde Nominaplus ®</li> <li>● Control de accesos por usuario</li> <li>● Funcionamiento bajo red local</li> <li>● Bases de datos MS-Access</li> <li>● Generación de informes en PDF</li> <li>● Generación de informes en Excel</li> <li>● Generación de informes en OpenOffice</li> <li>● Envío de documentos por E-Mail</li> <li>● Copias de seguridad desasistidas</li> <li>● Compatible con 1kB CODE</li> <li>● Régimen General de la Seguridad Social</li> <li>● Sistema Especial Agrario</li> <li>● Régimen Especial de Artistas</li> <li>● Sistema Especial para Empleado de Hogar</li> <li>● Cooperativas de trabajo asociado</li> <li>● Programa adaptado a la legislación española</li> </ul>	<ul style="list-style-type: none"> <li>● Datos generales</li> <li>● Convenio propio</li> <li>● Configuración para nóminas</li> <li>● Bonificaciones por formación continua.</li> <li>● Bancos</li> <li>● Centros de trabajo (con diferente cuenta de cotización y CNAE)</li> <li>● Cuentas de cotización secundarias</li> <li>● Trabajadores</li> <li>● Conceptos retributivos limitados por fechas de devengo</li> <li>● Apertura automática del siguiente ejercicio</li> <li>● <u>Importación</u> fichero .ITA de la Seguridad Social para apertura automática de la ficha del trabajador</li> </ul> <p><b>Utilidades</b></p> <ul style="list-style-type: none"> <li>● Calculadora</li> <li>● Tareas pendientes</li> <li>● Calendarios</li> <li>● Agenda diaria</li> <li>● Alarma</li> <li>● Agenda de direcciones</li> <li>● Mensajes SMS/MMS</li> <li>● Traspasos a ContaSOL</li> <li>● Importación desde Nominaplus ®</li> <li>● Importación de datos desde Excel</li> <li>● Diseños de impresión</li> <li>● Copia de seguridad</li> </ul>	<ul style="list-style-type: none"> <li>● Delegaciones y Administraciones de Hacienda</li> <li>● Actividades económicas</li> <li>● Bases, tipos y grupos de Cotización a la Seguridad Social del Régimen General y Régimen Especial Agrario</li> <li>● Tarifas de códigos CNAE y ocupación</li> <li>● Mutuas de A.T. y E.P.</li> <li>● Tablas de IRPF</li> <li>● Convenios colectivos</li> <li>● Categorías de convenios</li> <li>● Actualización de tablas salariales</li> <li>● Tipos de contratos (Actualizados a la nueva reforma laboral)</li> <li>● Condiciones de desempleado</li> <li>● Causas de sustitución</li> <li>● Colectivos de bonificación</li> <li>● Tablas de ocupaciones</li> <li>● Calendarios laborales</li> <li>● Causas de ausencia</li> </ul>

## Procesos

- Control de ausencias de los trabajadores
- Retribuciones especiales de mes
- Incapacidades temporales
- Cálculo y Fichero de nóminas
- Simulación de coste de un trabajador
- Modificación de nóminas y recálculo automático
- Análisis de nóminas
- Acumulados de trabajadores.
- Control de retenciones de actividades profesionales.
- Transferencias para el pago de nómina (normativa C34).
- Cálculo de nóminas ajustado a bruto o a líquido
- Fichero de contratos
- Emisión de contratos en PDF
- Vencimientos de contratos
- Contrat@ - Generación de ficheros para la comunicación a la contratación
- Contrat@ - Recepción de respuestas
- Certific@2 - Certificado de empresa y procedimientos de ERE
- Introducción de actuaciones para artistas en grupo
- Finiquitos
- Análisis de cotización.
- Complemento por hospitalización.
- SILTRA
  - Envío de fichero de bases
  - Lectura de la respuesta de fichero de bases
  - Solicitud de trabajadores y tramos
  - Solicitud de borrador de liquidación
  - Solicitud de fichero de cálculos
  - Solicitud de confirmación de liquidación
  - Liquidaciones complementarias de fichero de bases

## Impresión

- Diferentes modelos de nómina
- Listado de contratos
- Vencimientos de contratos de todas las empresas
- Notificación de fin de contrato
- Finiquitos
- Ausencias y Retribuciones mensuales
- Incapacidades temporales
- Listado de nóminas detallado por conceptos retributivos
- Listado de nóminas agrupado por la descripción del concepto retributivo
- Informe promedio de Plantilla diferenciando Hombres, Mujeres y Minusválidos
- Informe de conceptos retributivos por trabajador
- Listado de embargos practicados a los trabajadores
- Informe del perfil de los trabajadores
- Estadística de trabajadores clasificada por ingresos brutos
- Acumulados de trabajadores
- Sistema RED
  - Cotización
  - Ficheros CRA (Conceptos retributivos abonados)
  - Afiliación
  - Anotación de días trabajados en contratos a tiempo parcial
  - Comunicación de jornadas reales
  - Incapacidades
  - Liquidaciones complementarias
- Cálculo de I.R.P.F.
- Actualización automática de datos desde el convenio oficial a las categorías y a los trabajadores
- Simulación de coste de un trabajador
- Fichero de llamamientos a la actividad para fijos discontinuos

- Acumulados de retenciones de actividades profesionales
- Certificado de empresa
- Causas de ausencia
- Boletines de cotización TC1, TC1/3, TC1/8, TC1/19, TC2, TC2/10, TC2/19
- Alta, baja y variación de datos TA.2/S, TA.0613
- Certificado de retenciones
- Modelos de retenciones 111, 145 y 190
- Pagos a realizar
- Transferencias
- Cheques
- Costes de empresa
- Trabajadores
- Tablas auxiliares A.E.A.T., S.S., Entorno
- Calendarios laborales
- Diseñador de informes

## Requerimientos

- PC con Windows Vista, 7, 8, 10
- 1 GB de espacio disponible en disco duro
- Resolución de pantalla 1.366 x 768 o superior
- Para la visualización de documentos PDF se requiere Acrobat Reader